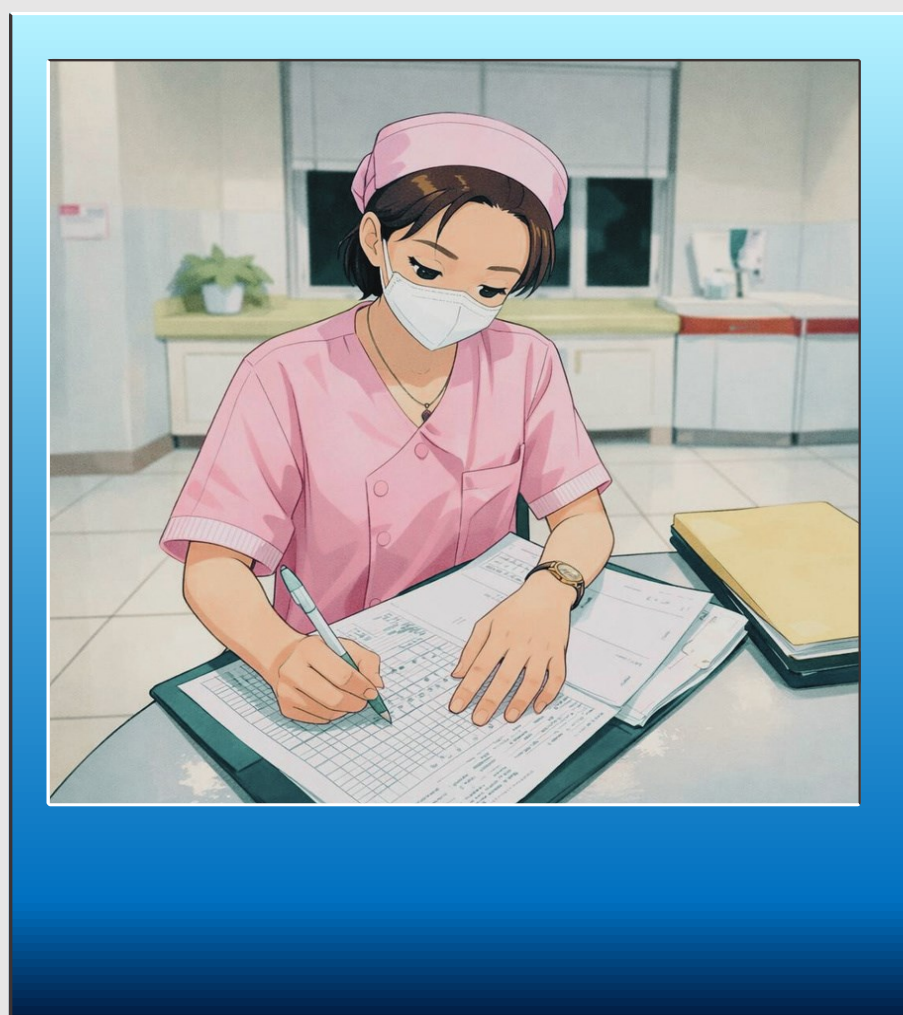




MIDWIFERY *Document*



Ngoun Sopheap

Staff at Department of Health Service

ទិវាជាតិសុខភាពមាតា ទារក និងកុមារ ថ្ងៃទី ២០ ខែកុម្ភៈ ឆ្នាំ ២០២៦



បាតិកា



- ១ សារវត្តា
- ២ សំណុំឯកសារថែទាំសម្រាប់ឆ្មួប
- ៣ កំណត់ត្រាការពិនិត្យផ្ទៃពោះ



1.BACKGROUN

- Secretary of State
- Advisor of MOH
- Director and Deputy of Health Technology
- Director and Deputy of Department of Health Service
- Director of NMCHC
- MOH, NMCHC, National Hospital, Provincial Hospitals, Central and Regional Schools

Assigned TWG Midwifery Documents





២. សំណុំឯកសារថែទាំសម្រាប់ស្ត្រី



ACHIEVEMENT



លេខក្របខ័ណ្ឌ

ក្រសួងសុខាភិបាល បានអនុញ្ញាតឱ្យការិយាល័យគិលានុបដ្ឋាក និងឧប នៃនាយកដ្ឋានមន្ទីរពេទ្យ និងក្រុមការងារដែលមានមជ្ឈមណ្ឌលជាតិគាំពារមាតា និងទារក បានបញ្ចប់សំណុំឯកសារថែទាំសម្រាប់ឧប ប្រើប្រាស់នៅក្នុងមូលដ្ឋានសុខាភិបាល(សាធារណៈ និងឯកជន) ក្នុងគោលបំណងកាត់បន្ថយអត្រាមរណភាពមាតា ទារក និងដើម្បីធានានូវគុណភាព និងសុវត្ថិភាពក្នុងការ ថែទាំស្ត្រីមានផ្ទៃពោះ និងទារកក្នុងផ្ទៃ។ សំណុំឯកសារថែទាំសម្រាប់ឧប ចែកជាប្រាំផ្នែករួមមាន (១)សាលាកប័ត្រវាយតម្លៃសម្រាប់ឧប (២)ផែនការថែទាំសម្រាប់ឧប (៣) ប៉ាត្រូក្រាហ្វតាមដានការឈឺពោះសម្រាល (៤)សាលាកប័ត្រតាមដានសញ្ញាជីវិតប្រចាំថ្ងៃ (៥)សាលាកប័ត្រតាមដានទារកប្រចាំថ្ងៃ សរុបមានចំនួន៩ទំព័រ នៃសំណុំឯកសារថែទាំសម្រាប់ឧបឆ្នាំ២០២៥។

សំណុំឯកសារថែទាំសម្រាប់ឧប មានសារៈសំខាន់ក្នុងការផ្តល់សេវាសុខភាពដល់ស្ត្រីមានផ្ទៃពោះ និងទារក ដែលមានចំនួន ៧ ចំណុចសំខាន់ៗដូចជា (១)ការបន្តការថែទាំ កំណត់ត្រាច្បាស់លាស់អនុញ្ញាតឱ្យមានការប្រគល់ឱ្យដោយរលូនរវាងអ្នកផ្តល់សេវាថែទាំសុខភាព និងជួយតាមដានសុខភាពរបស់ម្តាយ និងទារកតាមពេលវេលា (២)អំឡុងពេលមានផ្ទៃពោះ ការសម្រាលកូន ការតាមដានក្រោយសម្រាល (២) ការសម្រេចចិត្តផ្នែកគ្លីនិក កំណត់ត្រាត្រឹមត្រូវ គាំទ្រការសម្រេចចិត្តព្យាបាលទាន់ពេលវេលា ការជូនដំណឹង ពេកសញ្ញាដែលបានចងក្រងជាឯកសារ លទ្ធផលតេស្ត និងអន្តរាគមន៍ណែនាំការថែទាំសមស្រប (៣)ការត្រួតពិនិត្យ និងការវាយតម្លៃ ឯកសារជួយតាមដានលទ្ធផល និងគុណភាពនៃការថែទាំ និងមានប្រយោជន៍សម្រាប់សវនកម្មការកែលម្អគុណភាព និងការកំណត់អត្តសញ្ញាណចន្លោះប្រហោងក្នុងការផ្តល់ការថែទាំ (៤)ការការពារផ្នែកច្បាប់ និងសីលធម៌ បម្រើជាកំណត់ត្រាផ្លូវច្បាប់នៃការថែទាំដែលត្រូវបានផ្តល់ ការពារឧប និងស្ថាប័ន បម្រើការងារក្នុងករណីមានវិវាទ ឬបណ្តឹងផ្លូវច្បាប់ (៥)ការអប់រំ និងទំនាក់ទំនង អប់រំស្ត្រី និងក្រុមគ្រួសារដោយកត់ត្រាការណែនាំ និងការអប់រំដែលបានផ្តល់ឱ្យ ទំនាក់ទំនងប្រកបដោយប្រសិទ្ធភាពក្នុងចំណោមក្រុមថែទាំ(ជាពិសេសក្នុងករណីបញ្ជូនបន្ត)និងបណ្តុះបណ្តាល ៖សំណុំឯកសារដែលឧបថ្មីៗ ឬសិស្ស និស្សិតឧប(៦)សុខភាពសាធារណៈ និងគោលនយោបាយ ផ្តល់ទិន្នន័យសម្រាប់ស្ថិតិការធ្វើផែនការ ការបែងចែកធនធាន និងជូនដំណឹងដល់កម្មវិធីសុខភាពមាតា និងទារកថ្នាក់ជាតិ (៧)គណនេយ្យភាព និងវិជ្ជាជីវៈ បង្ហាញពីការប្រកាន់ខ្ជាប់នូវគោលការណ៍ណែនាំ ពិធីការរបស់គ្លីនិកឆ្លុះបញ្ចាំង ពីវិជ្ជាជីវៈ និងការទទួលខុសត្រូវរបស់ឧប។

ក្រសួងសុខាភិបាល គាំទ្រការអនុវត្តតាមគំរូសំណុំឯកសារថែទាំសម្រាប់ឧប ក្នុងអំឡុងពេលឈឺពោះពេលសម្រាល និងក្រោយពេលសម្រាល ដែលជាការទទួលខុសត្រូវដ៏សំខាន់មួយសម្រាប់ឧប ក្នុងការធានានូវគុណភាព សុវត្ថិភាព និងសុខុមាលភាពនៃការថែទាំសុខភាពមាតា និងទារក នៅក្នុងព្រះរាជាណាចក្រកម្ពុជា និងសង្ឃឹមថា លោក លោកស្រីសាស្ត្រាចារ្យ វេជ្ជបណ្ឌិត ឧប ទាំងអស់ យកចិត្តទុកដាក់ក្នុងការអនុវត្តសំណុំឯកសារសម្រាប់ឧប នៅតាមមូលដ្ឋានសុខាភិបាលទាំងសាធារណៈ(មណ្ឌលសុខភាព មន្ទីរពេទ្យបង្អែកគ្រប់កម្រិត និងមន្ទីរពេទ្យថ្នាក់ជាតិ) និងឯកជន ឱ្យមានប្រសិទ្ធភាពខ្ពស់។

រាជធានីភ្នំពេញ ថ្ងៃទី ១៦ ខែ ឧសភា ឆ្នាំ ២០២៥
លោក វេជ្ជបណ្ឌិត សាស្ត្រាចារ្យ ឈាន វ៉ាន
 លោកស្រី វេជ្ជបណ្ឌិត ឧប
 សាស្ត្រាចារ្យ ឈាន វ៉ាន

Minister of MOH approval
16th May, 2025



WHY?



Monitoring and evaluation



Legal and ethical protection



Education and communication



Clinical decision-making

2

3

4

5



Public health and policy

6

1

Continuity of care



ESSENCIAL Midwifery Documents



7

Accountability and professionalism





WHAT?



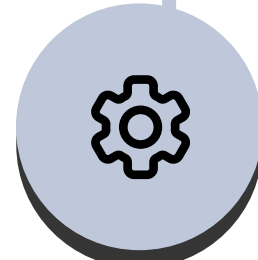
01

ឯកសារវាយតម្លៃ



02

ការតាមដានការសម្រាល



03

សាលាបំត្រែតាមដានសញ្ញាជីវិតប្រចាំថ្ងៃ



04

សាលាបំត្រែតាមដានទារកប្រចាំថ្ងៃ



05

ផែនការថែទាំ



WHEN?

សម្រាកំពេទ្យ

WHERE?

- OPD → ANC?
- IPD → Gynecology?



Maternity
ផ្នែកសម្ភព



HOW?



ករណីសង្គ្រោះបន្ទាន់

ឯកសារវាយតម្លៃសម្រាប់ឆ្មប
Assessment sheet for Midwives

មធ្យម **សញ្ញាធម្មតា**

១ ឥតបញ្ហា	១ ទាប	១ ទាប
២ បញ្ហាតិចតួច	២ មធ្យម	២ មធ្យម
៣ បញ្ហាខ្លះៗ	៣ ខ្ពស់	៣ ខ្ពស់
៤ បញ្ហាច្រើន	៤ ខ្ពស់ខ្លាំង	៤ ខ្ពស់ខ្លាំង
៥ បញ្ហាច្រើនណាស់	៥ ខ្ពស់ខ្លាំង	៥ ខ្ពស់ខ្លាំង

មធ្យម **សញ្ញាប្រឈម**

១ ឥតបញ្ហា	១ ទាប	១ ទាប
២ បញ្ហាតិចតួច	២ មធ្យម	២ មធ្យម
៣ បញ្ហាខ្លះៗ	៣ ខ្ពស់	៣ ខ្ពស់
៤ បញ្ហាច្រើន	៤ ខ្ពស់ខ្លាំង	៤ ខ្ពស់ខ្លាំង
៥ បញ្ហាច្រើនណាស់	៥ ខ្ពស់ខ្លាំង	៥ ខ្ពស់ខ្លាំង

មធ្យម **សញ្ញាគ្រោះថ្នាក់**

១ ឥតបញ្ហា	១ ទាប	១ ទាប
២ បញ្ហាតិចតួច	២ មធ្យម	២ មធ្យម
៣ បញ្ហាខ្លះៗ	៣ ខ្ពស់	៣ ខ្ពស់
៤ បញ្ហាច្រើន	៤ ខ្ពស់ខ្លាំង	៤ ខ្ពស់ខ្លាំង
៥ បញ្ហាច្រើនណាស់	៥ ខ្ពស់ខ្លាំង	៥ ខ្ពស់ខ្លាំង

សញ្ញាធម្មតា

សញ្ញាប្រឈម

សញ្ញាគ្រោះថ្នាក់



ឯកសារវាយតម្លៃសម្រាប់ឆ្មប Assessment sheet for Midwives



ព័ត៌មានអ្នកជំងឺ

ឈ្មោះ: ថ្ងៃខែឆ្នាំកំណើត: អាយុ:
 លេខកូដចូលសម្រាកពេទ្យ: ផ្នែក: បន្ទប់: គ្រូ:

វាយតម្លៃករណីសង្គ្រោះបន្ទាន់សម្រាប់ស្ត្រីមានផ្ទៃពោះ	
១ ស្មារតី:	<input type="checkbox"/> រាវើយ <input type="checkbox"/> សន្ទប់ <input type="checkbox"/> ប្រកាច់
២ ផ្លូវដង្ហើម និងការដកដង្ហើម:	<input type="checkbox"/> អត់ដង្ហើម <input type="checkbox"/> ពិបាកដកដង្ហើម <input type="checkbox"/> ខ្លីនិងញាប់ (> ៣០ដង/នាទី) <input type="checkbox"/> យឺត <input type="checkbox"/> កំហាប់អុកស៊ីសែនក្នុងឈាម (SpO ₂ < 94%) <input type="checkbox"/> ពណ៌ស្វាយ (ជុំវិញបូមេត)
៣ សញ្ញាស្កុក:	<input type="checkbox"/> ជើងញាប់ (> ១០០ដង/នាទី) <input type="checkbox"/> បែកញើសស្អិត <input type="checkbox"/> សម្ពាធឈាមអតិបរមា (ស៊ីស្តូលីក) ចុះទាប (< ៩០មមបារ៉ាត)
៤ សញ្ញាបម្រុងក្រឡាក្លើង/ក្រឡាក្លើង	<input type="checkbox"/> សម្ពាធឈាមអប្បបរមា (ឌីឃ៉ាស្តូលីក) ≥ ១១០មមបារ៉ាត ហើយប្រូតេអ៊ីនក្នុងទឹកនោម(+++) <input type="checkbox"/> សម្ពាធឈាមអប្បបរមា (ឌីឃ៉ាស្តូលីក) ≥ ៩០មមបារ៉ាត ហើយប្រូតេអ៊ីនក្នុងទឹកនោម(++) រួមនឹងសញ្ញាណាមួយមាន ឈឺក្បាលខ្លាំង ស្រវាំងភ្នែក ចុកចុងដង្ហើម
៥ គ្រូស្ក្រៅ:	<input type="checkbox"/> > ៣៨°C
៦ ធ្លាក់ឈាម:	<input type="checkbox"/> ធ្លាក់
៧ ការបង្ហាញទារកមិនធម្មតា:	<input type="checkbox"/> ថ្លាស <input type="checkbox"/> មុខ <input type="checkbox"/> ទទឹងពោះ <input type="checkbox"/> បញ្ជិតពោះ <input type="checkbox"/> កូនទទឹងពោះធ្លាក់ដៃ <input type="checkbox"/> កូនបញ្ជាស <input type="checkbox"/> ដៃទូលក្បាល <input type="checkbox"/> ធ្លាក់ដៃស្កុកមកមុន
៨ ចង្វាក់បេះដូងទារក:	<input type="checkbox"/> គ្មាន <input type="checkbox"/> ខ្សោយ (< ១១០ ឬ > ១៦០ដង/នាទី)



Training

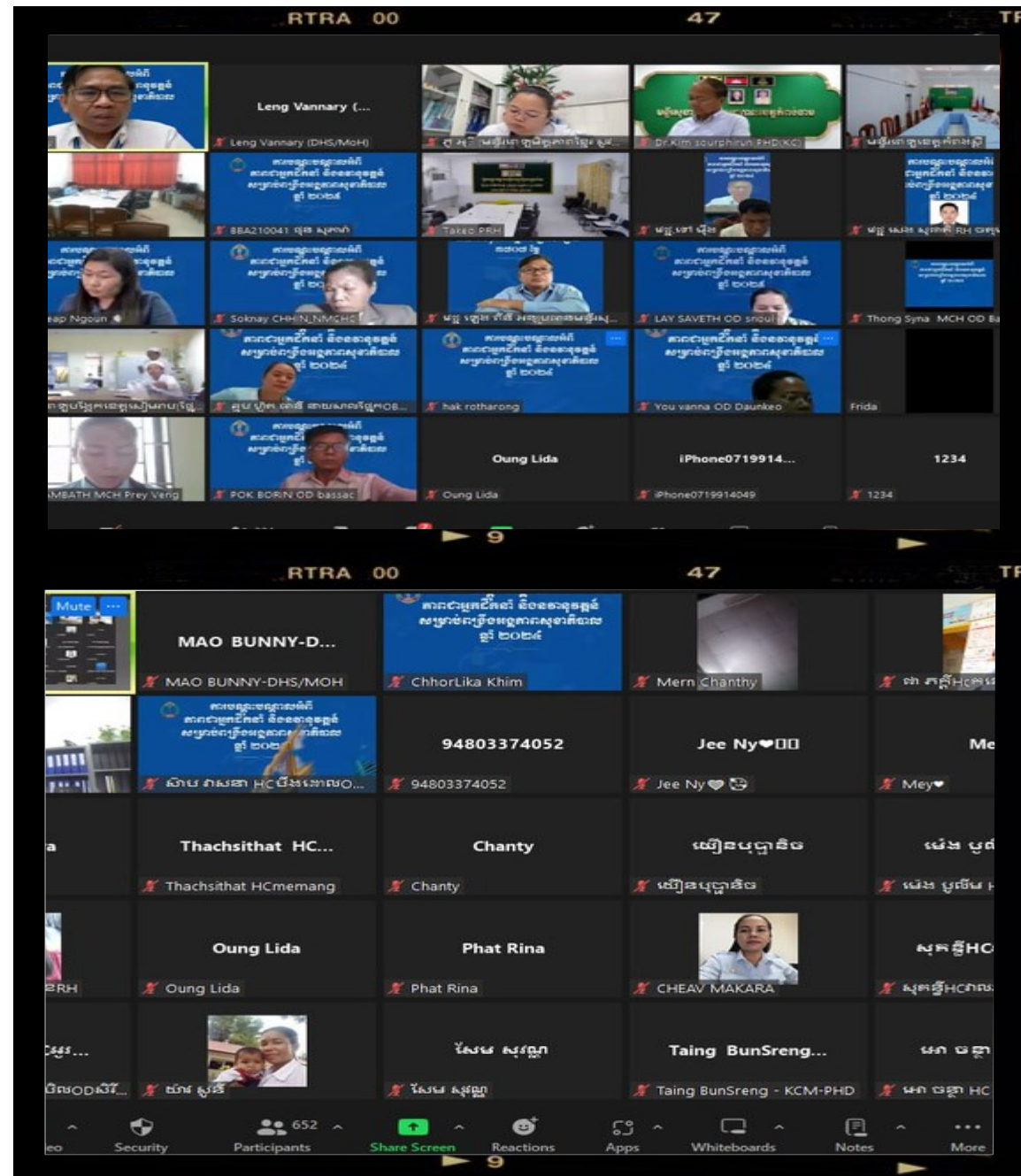
4th Training
5633

4th June, 2025
Lauching 581

23rd June, 2025
866

24th June, 2025
1009

25th June, 2025
3177



វិវាជាតិសុខភាពមាតា ទារក និងកុមារ ថ្ងៃទី ២០ ខែកុម្ភៈ ឆ្នាំ ២០២៥



៣. កំណត់ត្រាការពិនិត្យផ្ទៃពោះ



ឯកសារប្រោង៖ កំណត់ត្រាការពិនិត្យផ្ទៃពោះ (ខាងមុខ)



កំណត់ត្រាការពិនិត្យផ្ទៃពោះ

បែកទ ឆ្លៀត ក្រហម

ឈ្មោះ៖..... ថ្ងៃខែឆ្នាំកំណើត៖..... អាយុ៖..... ចំនួនផ្ទៃពោះទី៖..... សម្រាល៖..... លូត៖..... លូត៖.....
 ថ្ងៃទី១នៃរដូវចុងក្រោយ៖..... ថ្ងៃខែឆ្នាំសម្រាលរំលឹក៖..... កម្រិត៖..... ស.ម ទម្ងន់មុនពេលមានផ្ទៃពោះ៖.....

មន្ទីរពិសោធន៍

តេស្តឈាម	រាយ		ឌីណ	
	ទី១	ទី២	ទី១	ទី២
កាលបរិច្ឆេទ				
មេរោគអេដស៍				
មេរោគស្វាយ				
រលាកធ្មើមប្រភេទបេ				
រលាកធ្មើមប្រភេទសេ				
អេម៉ូក្លូប៊ីន/អេម៉ាតូគ្រីត				
ក្រុមឈាម				
ផ្សេងៗ				
.....				

លទ្ធផលការពិនិត្យអេកូសាស្ត្រ

កាលបរិច្ឆេទ	សម្រាល	ការបង្ហាញ	ក្នុងកូន	ទីតាំងស្រក	ទឹកភ្លោះ	ទម្ងន់	ថ្ងៃខែឆ្នាំសម្រាល	ផ្សេងៗ

ប្រមាណទឹក

ប្រមាណទឹក មានជំងឺទឹកនោមផ្អែម មានជំងឺបេះដូង

មានជំងឺផ្លូវដង្ហើម ធ្លាប់បញ្ចូលឈាម មានជំងឺលើសសម្ពាធឈាមកុំប៉ី

ធ្លាប់មានគ្រោះថ្នាក់ចរាចរណ៍ ជំងឺក្រពេញទីវុឌិត

ប្រវត្តិវះកាត់

១. មូលហេតុ៖..... ថ្ងៃ៖..... ទីតាំង៖.....

២. មូលហេតុ៖..... ថ្ងៃ៖..... ទីតាំង៖.....

៣. មូលហេតុ៖..... ថ្ងៃ៖..... ទីតាំង៖.....

ប្រវត្តិអាណែកហ្សឺថ្នាំ

១. ឈ្មោះថ្នាំ៖..... រោគសញ្ញា៖.....

២. ឈ្មោះថ្នាំ៖..... រោគសញ្ញា៖.....

ប្រវត្តិជំងឺ និងការមានផ្ទៃពោះក្នុងក្រុមគ្រួសារ មានជំងឺទឹកនោមផ្អែម

មានជំងឺបេះដូង មានជំងឺផ្លូវដង្ហើម ប្រកាច់ ភាពមិនប្រក្រតី

មានជំងឺលើសសម្ពាធឈាមកុំប៉ី ការយឺតយ៉ាវបញ្ញាស្មារតី ផ្សេងៗ

ប្រវត្តិការមករដូវ និងពន្យាកំណើត

- ការមករដូវ៖ ទៀងទាត់ មិនទៀងទាត់

រដូវទៀងរាល់..... ថ្ងៃ ចំនួនថ្ងៃ..... ប្រចាំខែ

..... ពេញពន្យាកំណើត គ្មាន (មូលហេតុ.....) មាន

ប្រមាណផ្ទៃពោះលើកមុន

ស្ត្រីមានផ្ទៃពោះ	កាលបរិច្ឆេទសម្រាលវិលុត	លទ្ធផលវិលុត				ម្តាយ				កូន				
		<12 សប្តាហ៍	>12 សប្តាហ៍	មិនគ្រប់ខែ	គ្រប់ខែ	ប្រភេទនៃការសម្រាល	ទីកន្លែងសម្រាល	ដំណាក់កាលទី៣	ប្រើរន្សៀម	រស់/ស្លាប់កើត/កើតស្លាប់	ភេទ	ទម្ងន់	វ៉ាក់សាំងចាក់បង្ការ	បញ្ហាសុខភាព
១														
២														
៣														
៤														
៥														



ឯកសារប្រោង៖ កំណត់ត្រាការពិនិត្យផ្ទៃពោះ (ខាងក្រោយ)



កិច្ចការពារសុខភាពស្ត្រី និងកុមារ

មេតេរ ធើរ ក្រសួង



ថ្ងៃខែឆ្នាំ ពិនិត្យ	អាយុគក់ /សប្តាហ៍	កម្ពស់ ស្មុន	ទម្រង់ ទារក	បេះដូង ទារក	សម្ពាធ ឈាម- ជ័រ	ទម្ងន់	ឡើង ទម្ងន់	ជាតិ ប្រៃ	ជាតិ ផ្អែម	ឡើង សរសៃ វ៉ែន/ហើម	ថ្នាំគ្រាប់ ជាតិដែក	ចាក់ថ្នាំ បង្ការ	មូលវិចារ	ថ្ងៃខែឆ្នាំ ណាត់ជួប លើកក្រោយ	ឈ្មោះ បុគ្គលិក

ប្រវត្តិសង្គម
 មានជំងឺបារី ជីកស្រា ប្រើប្រាស់សារធាតុញៀន
 រយម អំពើហិង្សាពាក់ព័ន្ធសុខភាពបន្តពូជ ផ្លូវភេទ និងយេនឌ័រ

ពិនិត្យសុខភាពមាត់ ធ្មេញ និងដោះ **ពិនិត្យភាពស្នេកស្នាំង**
 - រលាកមាត់៖ គ្មាន មាន..... - គ្របកភ្នែក៖ គ្មាន មាន.....
 - ធ្មេញ៖ គ្មាន មាន..... - ប្រាកដ៖ គ្មាន មាន.....
 - ដោះ៖ គ្មាន មាន..... - បាតដៃ៖ គ្មាន មាន.....



កំណត់ពណ៌ទៅតាមស្ថានភាពស្ត្រីមានផ្ទៃពោះ

កំណត់ត្រាការពិនិត្យផ្ទៃពោះ



បែតទ

(ធម្មតា



ឆឿង

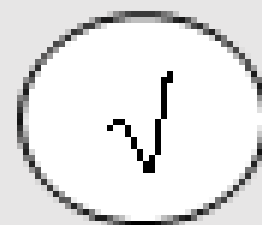
((ប្រឈម



ក្រហម

((((គ្រោះថ្នាក់

- របៀបគូសពណ៌



+

ប្រើហាយឡាយពណ៌/ប៊ិចពណ៌

តើឆ្លុបកំណត់ពណ៌ទាំង៣ ដោយឆ្លៀបឈាម ?



THANKS FOR YOUR ATTENTION

ទិវាជាតិសុខភាពមាតា ទារក និងកុមារ ថ្ងៃទី ២០ ខែកុម្ភៈ ឆ្នាំ ២០២៦