



បង្រៀមបណ្ណាល័យជាតិគាំពារមាតា និងទារក

ទិវាសិល្បសាស្ត្រ សម្ព័ន្ធ និងពោធិ៍ស្រ្តីលើកទី២ ថ្ងៃសុក្រ ទី១៦ ខែកក្កដា ឆ្នាំ២០២៤

ឯកទេសព្យាបាលបញ្ហាទំនាក់ទំនង បញ្ហាភាសា និងបញ្ហាលេបអាហារ (Speech Pathology/Speech Therapy)

ចាន់ សំណាង

គ្រូពេទ្យឯកទេសព្យាបាលបញ្ហាទំនាក់ទំនង បញ្ហាភាសា និងបញ្ហារៀនសូត្រកុមារ

Speech and Language Pathologist

ឯកទេសព្យាបាលបញ្ហាទំនាក់ទំនង បញ្ហាភាសា និងបញ្ហាលេខាបារ SPEECH PATHOLOGY



បេសិកា

១. តើអ្វីទៅជាឯកទេសព្យាបាលបញ្ហាទំនាក់ទំនង បញ្ហាភាសា និងបញ្ហាលេបអាហារ?
២. តើគ្រូពេទ្យឯកទេសព្យាបាលបញ្ហាទំនាក់ទំនង បញ្ហាភាសា និងបញ្ហាលេបអាហារជានរណា? ធ្វើការអ្វីខ្លះ? ជាមួយនរណាខ្លះ? នៅកន្លែងណាខ្លះ?
៣. សេវាកម្មព្យាបាលបញ្ហាទំនាក់ទំនង បញ្ហាភាសា និង បញ្ហារៀនសូត្រកុមារនៅមជ្ឈមណ្ឌលជាតិគាំពារមាតា និងទារក



លោកស្រី **ចាន់ សំណាង** ជាគ្រូពេទ្យឯកទេសព្យាបាលបញ្ហាទំនាក់ទំនង បញ្ហាភាសាកុមារ និងបញ្ហារៀនសូត្រកុមារ (Speech and Language Pathologist) ជនជាតិខ្មែរដំបូងគេនៅក្នុងប្រទេសកម្ពុជា។ លោកស្រីទទួលបានអាហារូបករណ៍ពីរដ្ឋាភិបាលអូស្ត្រាលីទៅសិក្សាថ្នាក់អនុបណ្ឌិតផ្នែកឯកទេសព្យាបាលបញ្ហាទំនាក់ទំនង បញ្ហាភាសា និងបញ្ហាលេបអាហារ (Speech Pathology) នៅសាកលវិទ្យាល័យ Flinders ប្រទេសអូស្ត្រាលី។

បច្ចុប្បន្ននេះលោកស្រីទទួលបានគ្រោះយោបល់ វាយតម្លៃ និងព្យាបាលបញ្ហាទំនាក់ទំនង បញ្ហាភាសា និងបញ្ហារៀនសូត្រកុមារ។ លើសពីនេះលោកស្រីក៏បណ្តុះបណ្តាលអាណាព្យាបាល និងគ្រូបង្រៀនពីវិធីសាស្ត្រជួយកុមារដែលមានបញ្ហាទំនាក់ទំនង បញ្ហាភាសា និងបញ្ហារៀនសូត្រ ព្រមទាំងផ្សព្វផ្សាយព័ត៌មានពីឯកទេសថ្មីនេះទៅកាន់សិស្ស និស្សិត និងសាធារណជនទូទៅ។

មុននឹងក្លាយជាគ្រូពេទ្យឯកទេសព្យាបាលបញ្ហាទំនាក់ទំនង និងបញ្ហាភាសាកុមារ លោកស្រី បម្រើការងារជាគ្រូបង្រៀនភាសាអង់គ្លេសនៅសាកលវិទ្យាល័យ គ្រូបង្រៀនភាសាខ្មែរដល់ជនបរទេស ជាគ្រូឧទ្ទេសបណ្តុះបណ្តាលគ្រូដែលធ្វើការជាមួយកុមារមានពិការភាព ជាអ្នកបកប្រែភាសា និងជាអ្នកនិពន្ធរឿងខ្លី ប្រលោមលោក និងកំណាព្យ។



The first and only Cambodian national, Australian-trained Speech and Language Pathologist in Cambodia

ឯកទេសព្យាបាលបញ្ហាទំនាក់ទំនង បញ្ហាភាសា និងបញ្ហាលេខបរិយាកាស

Speech Pathology



ការទំនាក់ទំនង

១. ជំនាញទំនាក់ទំនង

- ការចូលរួម
- ការប្តូរវេន
- ការចាំវេន
- ការចែករំលែក
- ការសម្លឹង
- ។ល។

២. ភាសា

- ការយល់ភាសា
- ការបញ្ចេញភាសា

៣. សំឡេងក្នុងភាសា

៤. កាយវិការ/ទឹកមុខ

៥. រូបភាព/សញ្ញា

៦. គុណភាពសំឡេង

៧. ភាពរលូននៃទំនាក់ទំនង

៨. ការអាន ការសរសេរ និងការប្រកប

ការលេខបរិយាកាស

១. ការបឺត/ជញ្ជក់ (ទារក)

២. ការទំពាអាហារ (កុមារ និងមនុស្សពេញវ័យ)

- ធ្មេញ
- អណ្តាត
- ទឹកមាត់
- ។ល។

៣. ការលេខបរិយាកាស

- ដំណើរការនៃការលេខបរិយាកាស
- ដំណាក់កាលនៃការលេខបរិយាកាស
- រោគសញ្ញានៃបញ្ហាលេខបរិយាកាស
- ជំងឺ/គ្រោះថ្នាក់ដែលបញ្ហាឱ្យមានបញ្ហាលេខបរិយាកាស
- ។ល។

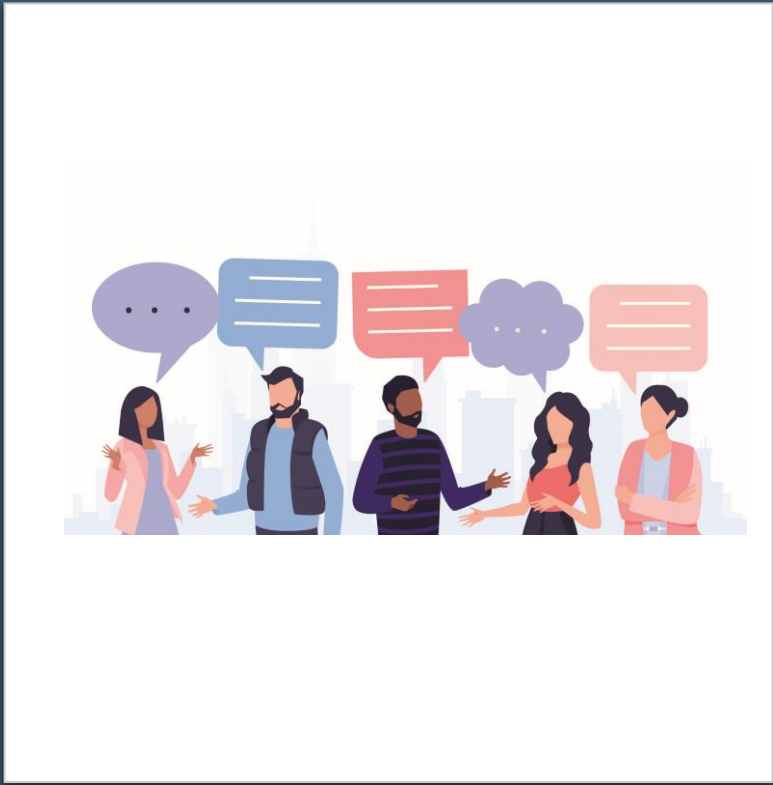
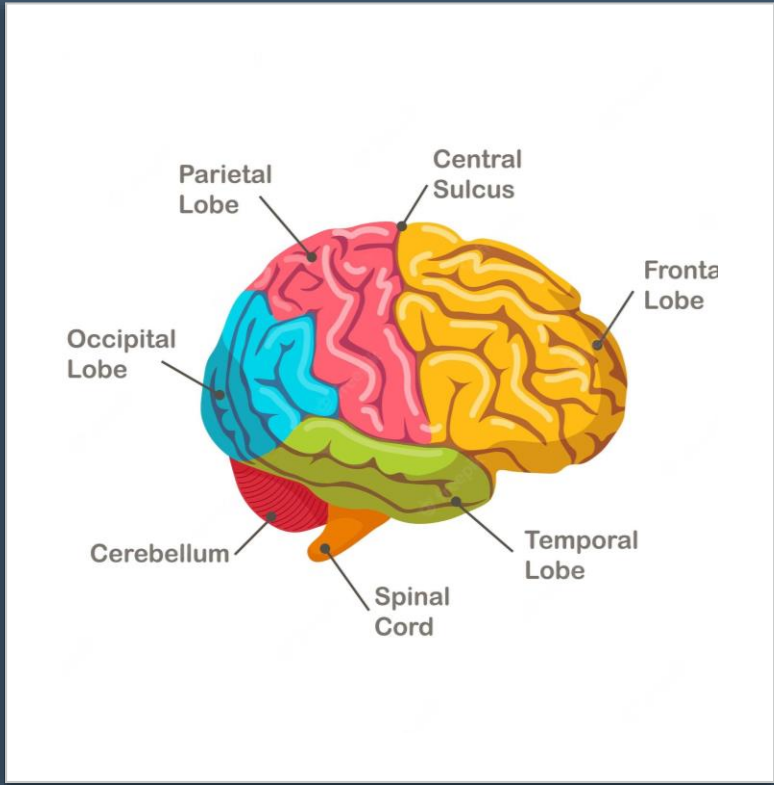
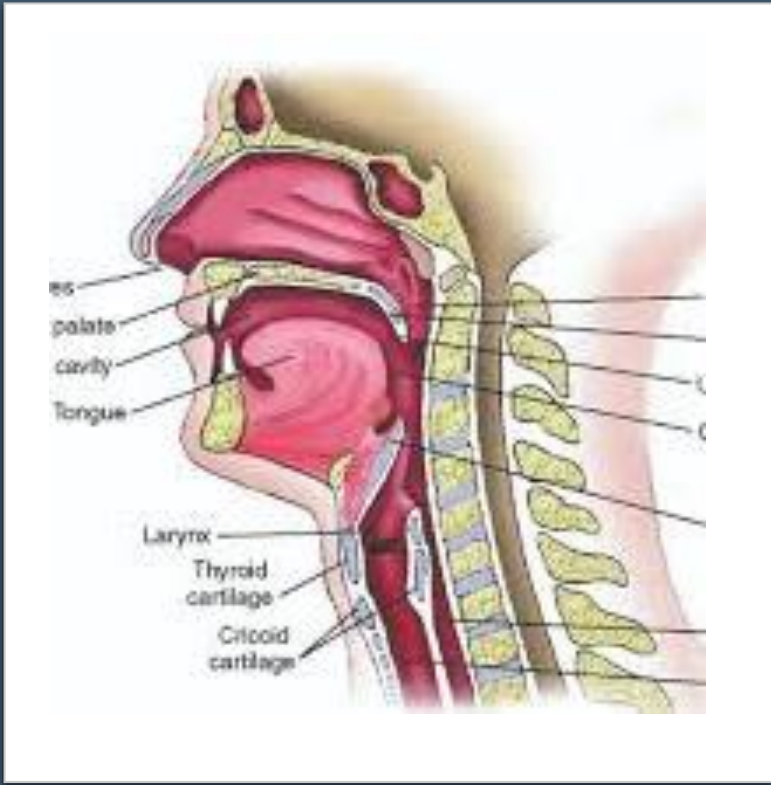
Invisible Disabilities

They Don't All Look The Same



មនុស្សដែលគ្រូពេទ្យឯកទេសធ្វើការជាមួយ





វិទ្យាសាស្ត្រនៃការចំណាត់ចំណង និងការលេបអាហារ

- ការអភិវឌ្ឍន៍របស់កុមារ
- ការបញ្ចេញសំឡេង/និយាយរបស់កុមារ
- ពិការភាពរបស់កុមារ

- ការអភិវឌ្ឍន៍ផ្នែកទំនាក់ទំនងរបស់កុមារ
- ការឆែបបបូរមាត់ ឬក្រអូបមាត់
- ការផ្តល់អាហារដល់កុមារ





ការសិក្សាស្រាវជ្រាវ



ភាសាវិទ្យា



ការតស៊ូមតិ

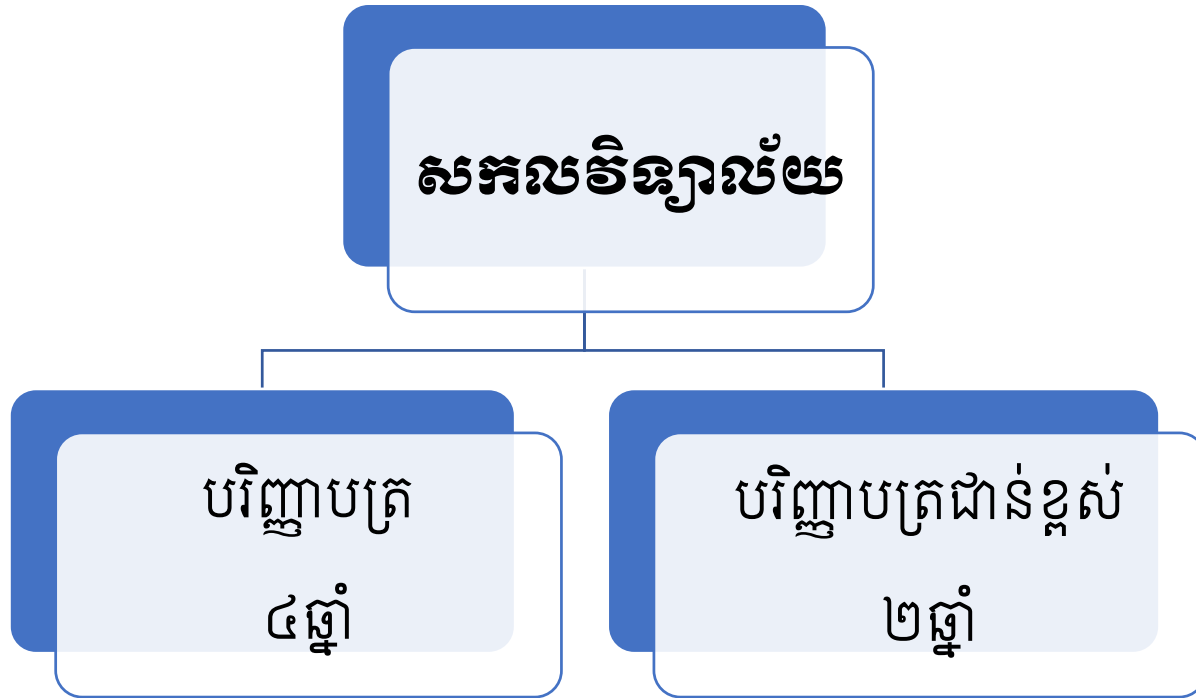


ការចុះកម្មសិក្សាចំនួន៤ PLACEMENT

- មន្ទីរពេទ្យ
- មជ្ឈមណ្ឌលថែរក្សាមនុស្សចាស់
- សាលាមត្តេយ្យ និងបឋម
- ភ្នំនិក្ខេបជន

២

គ្រូពេទ្យព្យាបាលបញ្ហាទំនាក់ទំនង បញ្ហាភាសា និងបញ្ហាលេខបណ្ណាសា



<https://www.speechpathologyaustralia.org.au>

គ្រូពេទ្យឯកទេសព្យាបាលបញ្ហាទំនាក់ទំនង បញ្ហាភាសា និងបញ្ហាលេបអាហារ



- គ្រូពេទ្យឯកទេសព្យាបាលបញ្ហាទំនាក់ទំនង និងបញ្ហាភាសាកុមារ
- គ្រូពេទ្យឯកទេសព្យាបាលបញ្ហាទំនាក់ទំនង និងបញ្ហាភាសាមនុស្សពេញវ័យ
- គ្រូពេទ្យឯកទេសព្យាបាលបញ្ហាលេបអាហារកុមារ
- គ្រូពេទ្យឯកទេសព្យាបាលបញ្ហាលេបអាហារមនុស្សពេញវ័យ



- គ្រូពេទ្យឯកទេសព្យាបាលបញ្ហាទំនាក់ទំនង និងបញ្ហាភាសា
(Speech and Language Pathologists)
- គ្រូពេទ្យឯកទេសព្យាបាលបញ្ហាលេបអាហារ
(Speech Pathologists)



- អ្នកអនុវត្តន៍ឯកទេសព្យាបាលបញ្ហាទំនាក់ទំនង និងបញ្ហាភាសា
- អ្នកអនុវត្តន៍ឯកទេសព្យាបាលបញ្ហាលេបអាហារ
(Speech Pathology Practitioners)



- ជំនួយការអ្នកឯកទេសព្យាបាលបញ្ហាទំនាក់ទំនង និងបញ្ហាភាសា
- ជំនួយការអ្នកឯកទេសព្យាបាលបញ្ហាលេបអាហារ
(Speech Pathology Assistants)

កុមារ

- កុមារមានការអភិវឌ្ឍន៍ភាសាយឺតយ៉ាវ (ក្រនិយាយ)
- កុមារនិយាយមិនច្បាស់តាមកម្រិតអាយុ
- កុមារមានបញ្ហាក្នុងការទំនាក់ទំនងជាមួយមនុស្សជុំវិញខ្លួន
- កុមារមានអូទីស្សឹម
- កុមារមានដោនស៊ីនដ្រូម
- កុមារដែលមានបញ្ហាផ្លូវអារម្មណ៍
- កុមារនិយាយត្រងឹត
- កុមារដែលមានបញ្ហាចលករខួរក្បាល
- កុមារដែលមានបញ្ហារៀនសូត្រ ឬពិបាកក្នុងការអានសរសេរ និងប្រកប
- កុមារមានបញ្ហាលេបអាហារ និង
- កុមារមាត់ធែប



មនុស្សពេញវ័យ

- Stroke
- Parkinson's disease
- Dementia
- វប្បសខ្លវក្សាល
- បញ្ហាចលកវខ្លវក្សាល
(Cerebral palsy)
- បញ្ហារលេបអាហារ
(dysphagia)



កន្លែងដែលគ្រូពេទ្យឯកទេសធ្វើការ

១. ផ្នែកសុខភាព

- មន្ទីរពេទ្យ
- មជ្ឈមណ្ឌលថែរក្សាមនុស្សចាស់
- មជ្ឈមណ្ឌលស្តានីតិសម្បទា



២. ផ្នែកអប់រំ

- សាលាមត្តេយ្យ
- សាលាបឋម
- សាលាមធ្យមសិក្សា
- សកលវិទ្យាល័យ



៣. កន្លែងផ្តល់សេវាកម្មឯកជន

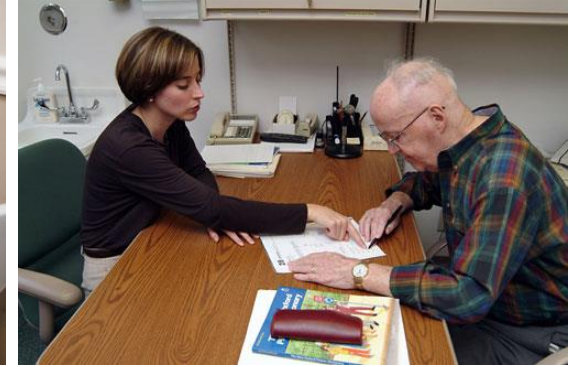
- គ្លីនិកឯកជន
- ផ្ទះរបស់កុមារ ឬអាណាព្យាបាល

ក្នុងនាម និងការកិច្ចរបស់គ្រូពេទ្យឯកទេសព្យាបាលបញ្ហាទំនាក់ទំនង
បញ្ហាភាសា និងបញ្ហាលេខបរិច្ចាគ

១. ការផ្តល់សេវាកម្មដោយផ្ទាល់

គ្រូពេទ្យឯកទេស៖

- ពិគ្រោះ
- វាយតម្លៃ/ធ្វើរោគវិនិច្ឆ័យ
- ព្យាបាល
 - បញ្ហាទំនាក់ទំនង
 - បញ្ហាលេបអាហារ



២. ការផ្តល់សេវាកម្មមិនផ្ទាល់

- ផ្សព្វផ្សាយ

- ថ្នាក់ដឹកនាំ
- បង្កើតឯកទេសនៅសាកលវិទ្យាល័យ

- បណ្តុះបណ្តាល

- អាណាព្យាបាល
- គ្រូបង្រៀន
- អ្នកពាក់ព័ន្ធ

- សហការជាមួយគ្រូពេទ្យឯកទេសផ្សេងៗ





សហការជាមួយគ្រូពេទ្យឯកទេសផ្សេងៗ

- គ្រូពេទ្យចលនា
- គ្រូពេទ្យជួយពង្រឹងការរស់នៅប្រចាំថ្ងៃ
- គ្រូពេទ្យចិត្តសាស្ត្រ
- គ្រូពេទ្យត្រចៀក ច្រមុះ បំពង់ក
- គ្រូពេទ្យធ្មេញ
- គ្រូពេទ្យផ្នែកស្តាប់
- គិលានុបដ្ឋាយិកា និងវេជ្ជបណ្ឌិត
- គ្រូបង្រៀន
- អ្នកអប់រំ



កន្លែងផ្តល់សេវាព្យាបាលបញ្ហាទំនាក់ទំនង និងភាសាកុមារនៅទីក្រុងភ្នំពេញ



កន្លែងផ្តល់សេវាព្យាបាលបញ្ហាលេបអាហារមនុស្សពេញវ័យនៅទីក្រុងភ្នំពេញ



៣. សេវាកម្មព្យាបាលបញ្ហាទំនាក់ទំនង និងបញ្ហាភាសា



១. ពិគ្រោះ វាយតម្លៃ និងព្យាបាលបញ្ហាទំនាក់ទំនង បញ្ហាភាសា និងបញ្ហាអ្យនសូត្ររបស់៖
ព្រឹកថ្ងៃព្រហស្បតិ៍ និងសុក្រ កុមារអាយុ ២ - ១៨ ឆ្នាំ

- កុមារមានអូទីស្សឹម
- កុមារមានជោនស៊ីនដ្រូម
- កុមារមានបញ្ហាផ្លូវដំណើរម្តង
- កុមារមានការអភិវឌ្ឍន៍ភាសាយឺតយ៉ាវ (ក្រចេះនិយាយ)
- កុមារនិយាយមិនច្បាស់តាមកម្រិតអាយុ
- កុមារមានបញ្ហាទំនាក់ទំនងជាមួយមនុស្សជុំវិញខ្លួន
- កុមារពិបាកអាន សរសេរ និងប្រកបពាក្យ

ព្យាបាលតាមរយៈការសេង (therapy)

គ្រូពេទ្យឯកទេស



Evidence-based therapy

អាណាព្យាបាល



សាលា/គ្រូ





ការជួយកុមារ

អាណាព្យាបាល



គ្រូពេទ្យឯកទេស

សាលាអៀន/គ្រូ
(ធម្មតា និងអប់រំពិសេស)

ចំនួនកុមារទទួលបានការពិគ្រោះ/ព្យាបាល

២០២៣ (កក្កដា - ធ្នូ)	២០២៤ (មករា - កក្កដា)
១៤ នាក់	១៤ នាក់
២៩ ដង	១៨ ដង

កុមារី: ១១ កុមារា: ១៧
 អាយុ: ២.៥ ដល់ ១១ ឆ្នាំ

បញ្ហាដែលកុមារមាន

១. ការអភិវឌ្ឍន៍ភាសាយឺតយ៉ាវ	៤
២. បញ្ហាទំនាក់ទំនង និងភាសា	២០
៣. បញ្ហាសំឡេងក្នុងភាសា (និយាយមិនច្បាស់)	៣
៤. បញ្ហារៀនសូត្រ	១

២. សេវាអប់រំម្តាយចាប់ផ្តើមក្នុងឆ្នាំ២០២៤ (មករា - កក្កដា)

អប់រំម្តាយមុនសម្រាល

១១ ដង

អប់រំម្តាយក្រោយសម្រាល

២៤ ដង



កុមារដែលគួរជួបជាមួយគ្រូពេទ្យឯកទេសព្យាបាលបញ្ហាទំនាក់ទំនង និងបញ្ហាភាសា

ភាសា

- មិនយល់អ្វីដែលអ្នកដទៃនិយាយ
- យល់ តែមិនអាចឆ្លើយតបបាន
- មិនទាន់និយាយអាយុ១.៥ ឬ ២ឆ្នាំ
- និយាយមិនច្បាស់តាមកម្រិតអាយុ
- និយាយត្រងឹត

ការទំនាក់ទំនង

- ទំនាក់ទំនងតាមកាយវិការ
- ខ្សោយ/ គ្មានការសម្លឹង
- មិនចូលរួម/លេងជាមួយក្មេងដទៃ
- មិនអាចចាំវេន
- មិនអាចប្តូរវេនបាន
- ពិបាក/មិនអាចទំនាក់ទំនងជាមួយមនុស្សនៅជុំវិញខ្លួន
- បញ្ហាសតិបញ្ញា
- បញ្ហាចងចាំ
- បញ្ហាផ្ដោតអារម្មណ៍
- បញ្ហារៀនសូត្រ

ការជួយកុមារកាន់តែឆាប់ កាន់តែល្អសម្រាប់កុមារ!





គ្រូពេទ្យឯកទេសព្យាបាលបញ្ហាទំនាក់ទំនង
បញ្ហាភាសា និងបញ្ហាលេបអាហារ



អ្នកអនុវត្តនឹងកទេសព្យាបាលបញ្ហាទំនាក់ទំនង
បញ្ហាភាសា និងបញ្ហាលេបអាហារ



ក៏សាងធនធានមនុស្ស



ឯកទេសនៅសាកលវិទ្យាល័យ

REFERENCES

<https://www.speechpathologyaustralia.org.au>



<https://www.asha.org>



<https://www.google.com.au>



ចាន់ សំណាង

គ្រូពេទ្យឯកទេសព្យាបាលបញ្ហាទំនាក់ទំនង និងបញ្ហាភាសារបស់កុមារ

Speech and Language Pathologist

ចូរស័ព្ទ/តេឡេក្រាមមន្ទីរពេទ្យ: ០១២ ៨៨ ៧៦ ៥៥





សូមអរគុណ!



සំබන්ධ & ප්‍රශ්න